

Installation Support • Soporte de instalación • Support d'installation

Personal Assistance, Product Specs, & "How-to" Questions:

Asistencia personal, especificaciones del producto y preguntas sobre "cómo hacerlo":

Aide personnelle, spécifications du produit et questions « pratique-pratiques » :

1-800-PFAUCET (732-8238)

pfisterfaucets.com/support

Installation Videos Available
Videos de instalación a disposición
Vidéos d'installation disponibles



pfisterfaucets.com/videos

! WARNING / ADVERTENCIA / AVERTISSEMENT

To reduce the risk of injury or property damage, read all instructions before installing product. Wear safety goggles. Product must be installed in accordance with all state & local plumbing & building codes. Call a professional if you are uncertain about installing this product.

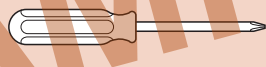
Para disminuir el riesgo de lesiones o daños a la propiedad, lea todas las instrucciones antes de instalar el producto. Utilice gafas de seguridad. El producto deberá instalarse de acuerdo con la normativa de plomería y construcción estatal y local. Llame a un profesional si no está seguro sobre cómo instalar este producto.

Pour réduire le risque de blessures ou de dommages, lire toutes les instructions avant d'installer le produit. Portez des lunettes de sécurité. Il faut installer le produit en respectant tous les codes de construction et de plomberie locaux et d'état. Appelez un professionnel si vous n'êtes pas certain de la façon d'installer ce produit.

Required Tools
Herramientas necesarias
Outils nécessaires



Adjustable Wrenches
Llaves ajustables
Clés à molette

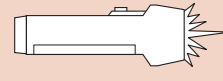


Phillips Screwdriver
Destornillador de estrella
Tournevis Phillips

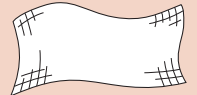


Safety Goggles
Anteojos de seguridad
Lunettes de sûreté

Additional Helpful Tools
Otras herramientas útiles
Outils supplémentaires utiles

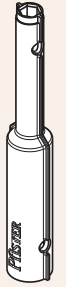
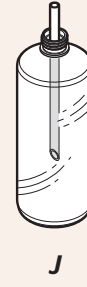
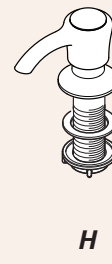
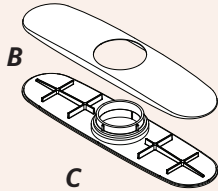
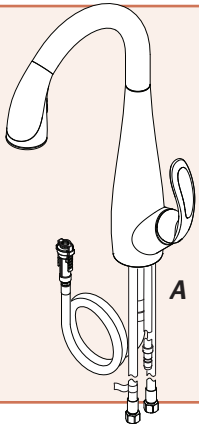


Flashlight
Linterna
Lampe De Poche



Cloth
Paño de limpieza
Chiffon

Parts in the Box • Piezas en la caja • Pièces dans la boîte



Quick Install™
Tool

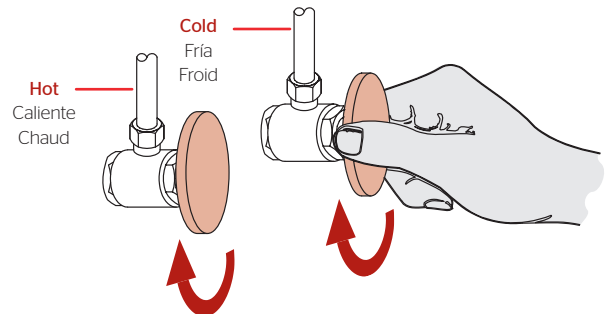
1 Turn Off Water Supply • Cierre el suministro de agua • Couper l'alimentation en eau



Locate water supply inlets and shut off the water supply valves. These are usually found under the sink or near the water meter. If you are replacing an existing faucet, remove the old faucet from the sink and clean the sink surface thoroughly.

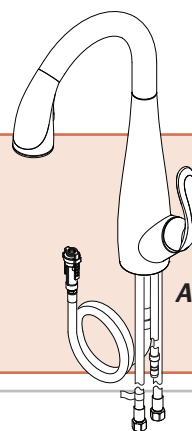
Ubique las entradas del suministro de agua y cierre las válvulas de suministro de agua. Generalmente se encuentran debajo del fregadero o cerca del medidor de agua. Si se trata de un reemplazo de grifo, quite el grifo viejo y limpie completamente la superficie del fregadero.

Recherchez les entrées d'approvisionnement et fermer les robinets. Ces robinets se trouvent généralement sous l'évier ou près du compteur d'eau. En cas de remplacement d'un robinet existant, retirez le de l'évier et nettoyer soigneusement la surface de ce dernier.



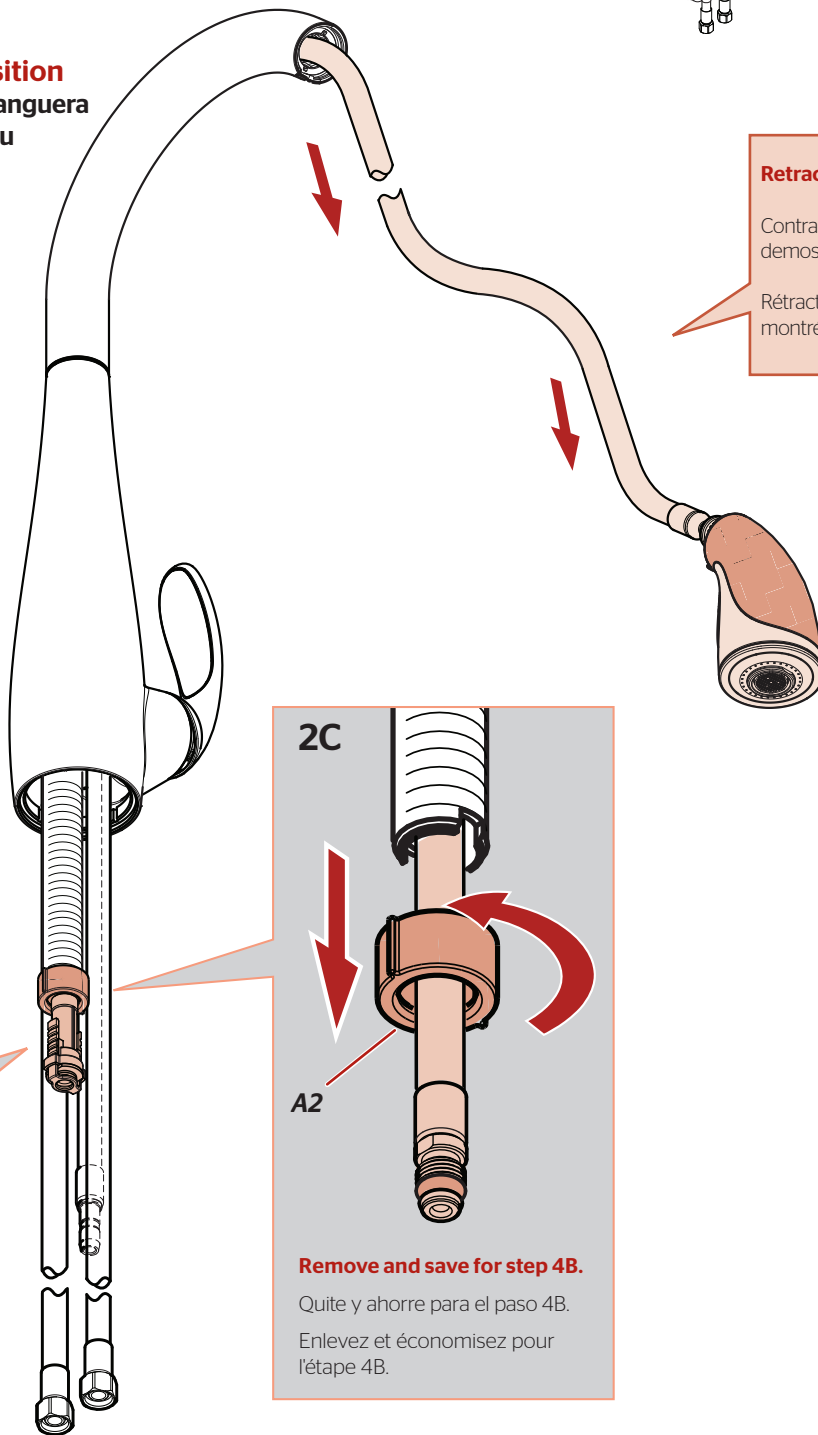
2 Prepare faucet for installation
 Prepare el grifo para la instalación
 Préparez le robinet pour l'installation

No Tools Required for This Step
 No se necesitan herramientas para este paso
 Pas d'outil nécessaire pour cette étape



2A

Disassembles and hose position
 Desmontajes y posición de la manguera
 Démontages et position de tuyau



Retract hose to position shown
 Contraiga las mangueras a la posición demostrada
 Rétractez les tuyaux dans la position montrée

2B

A1

Remove and save for step 5A.
 Quite y guarde para el paso 5A.
 Enlevez et économisez pour l'étape 5A.

2C

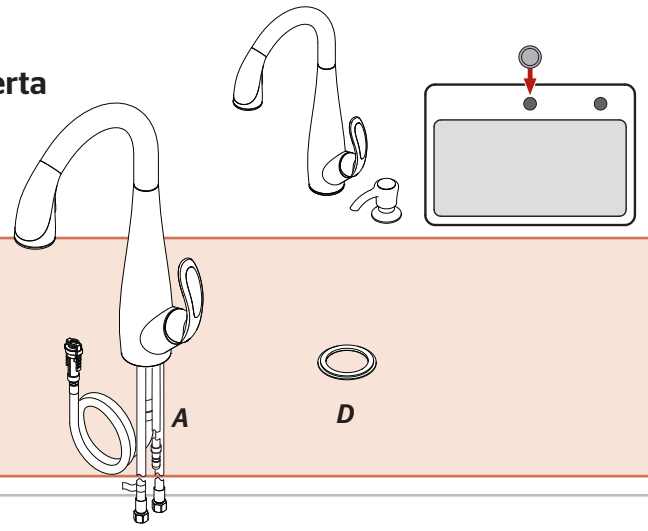
A2

Remove and save for step 4B.
 Quite y ahorre para el paso 4B.
 Enlevez et économisez pour l'étape 4B.

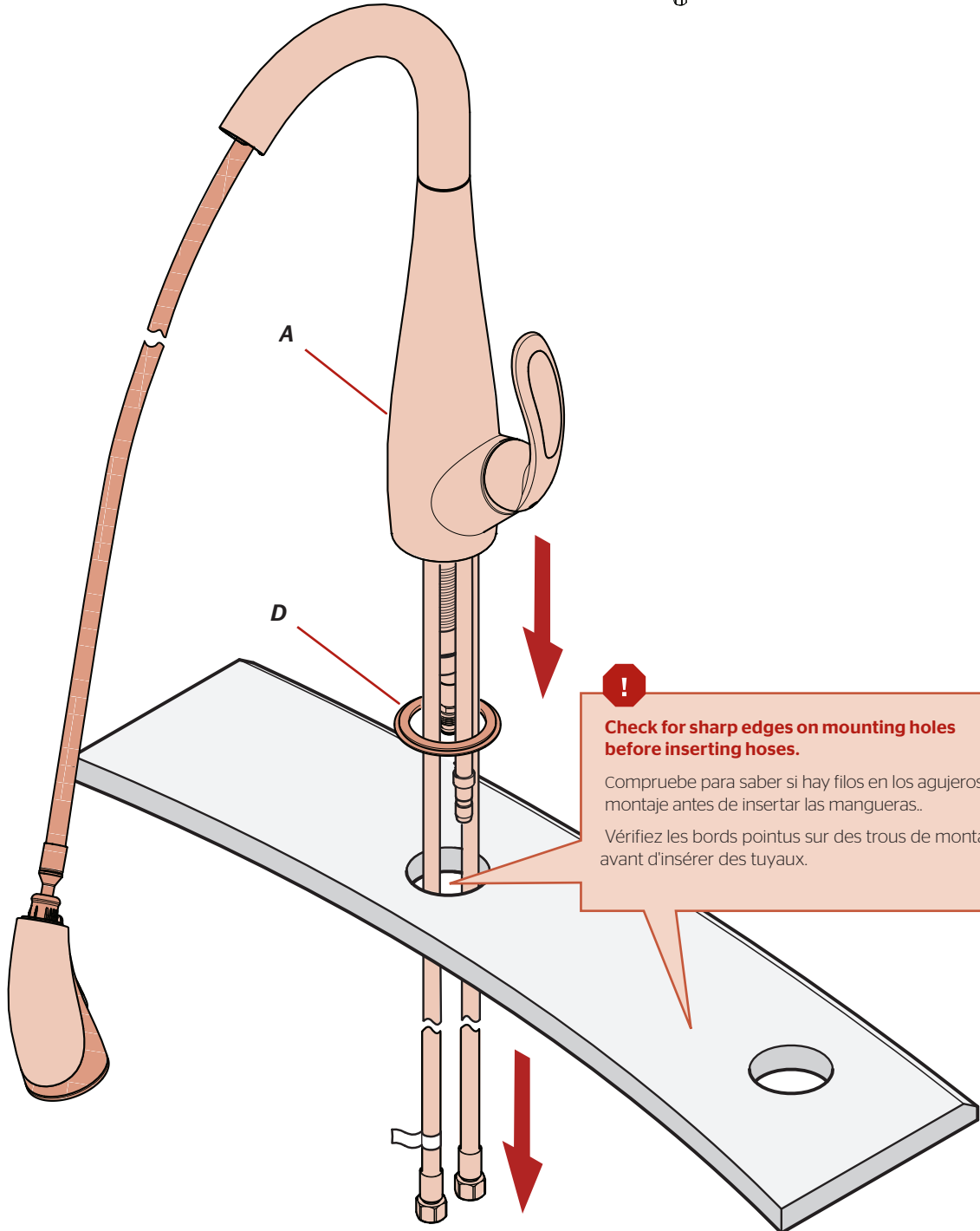
2D

3 **OPTION 1: Install Spout *without Deckplate***
OPCIÓN 1: Instalación de el surtidor sin la placa de cubierta
OPTION 1: Installez le bec sans la plaque de couverture

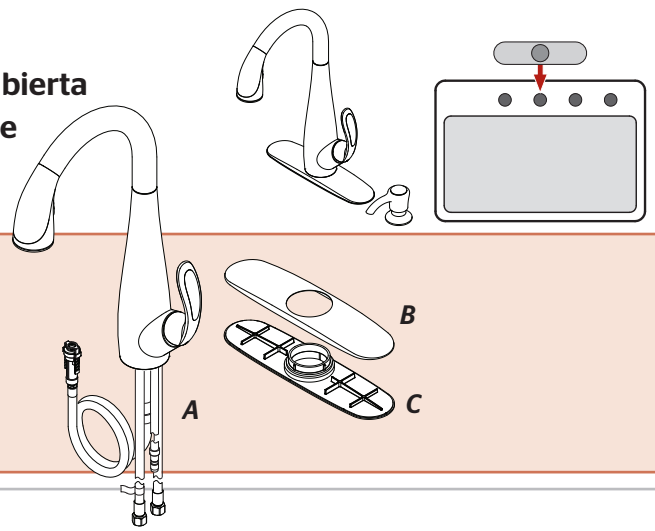
No Tools Required for This Step
No se necesitan herramientas para este paso
Pas d'outil nécessaire pour cette étape



3A

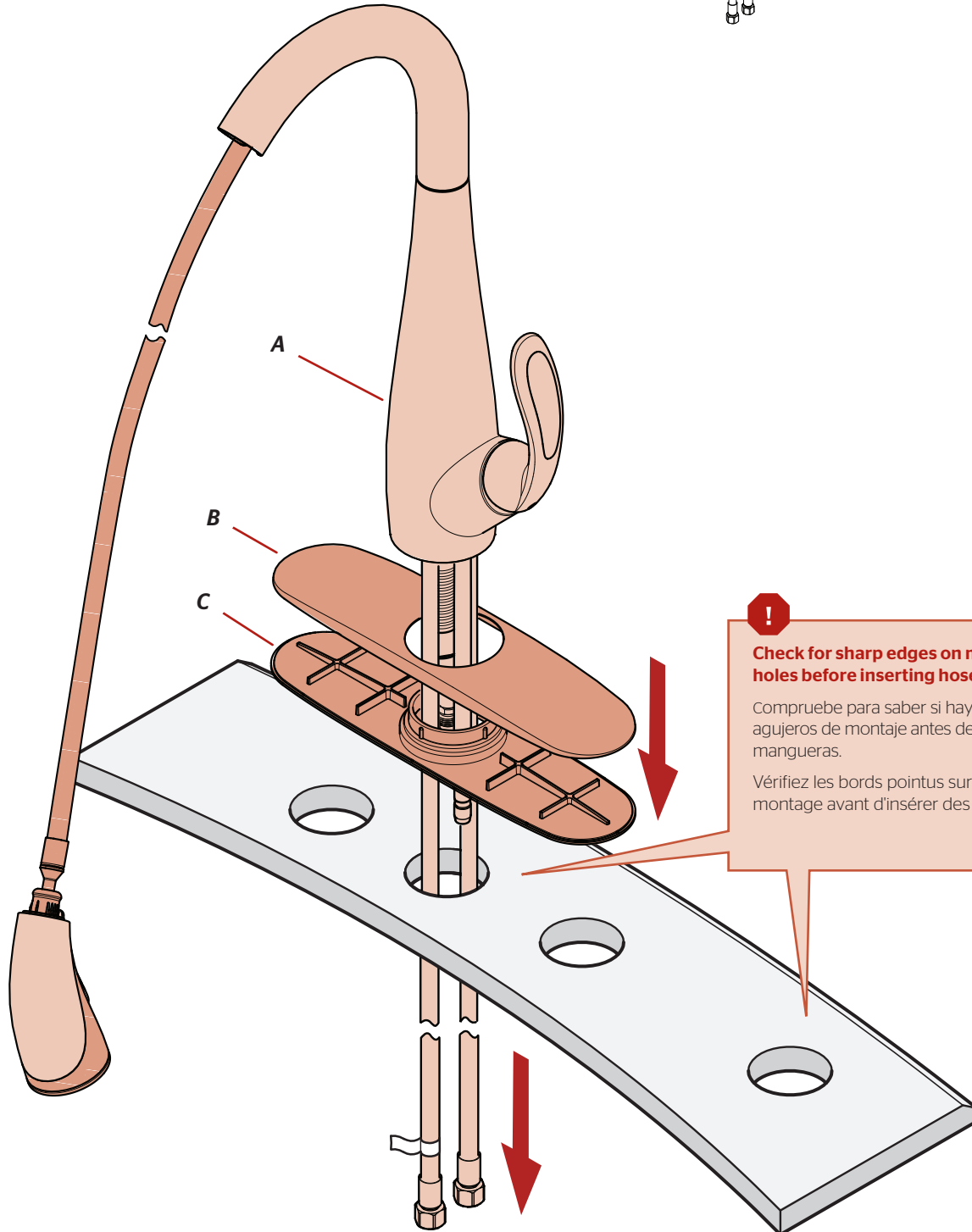


3 **OPTION 2: Install Spout *with Deckplate***
OPCIÓN 2: Instalación de el surtidor con la placa de cubierta
OPTION 2: Installez le bec avec la plaque de couverture



No Tools Required for This Step
No se necesitan herramientas para este paso
Pas d'outil nécessaire pour cette étape

3A

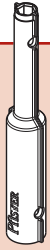


Check for sharp edges on mounting holes before inserting hoses.

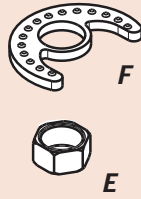
Compruebe para saber si hay filos en los agujeros de montaje antes de insertar las mangueras.

Vérifiez les bords pointus sur des trous de montage avant d'insérer des tuyaux.

4 Secure Faucet
Asegure el grifo
Fixez le robinet

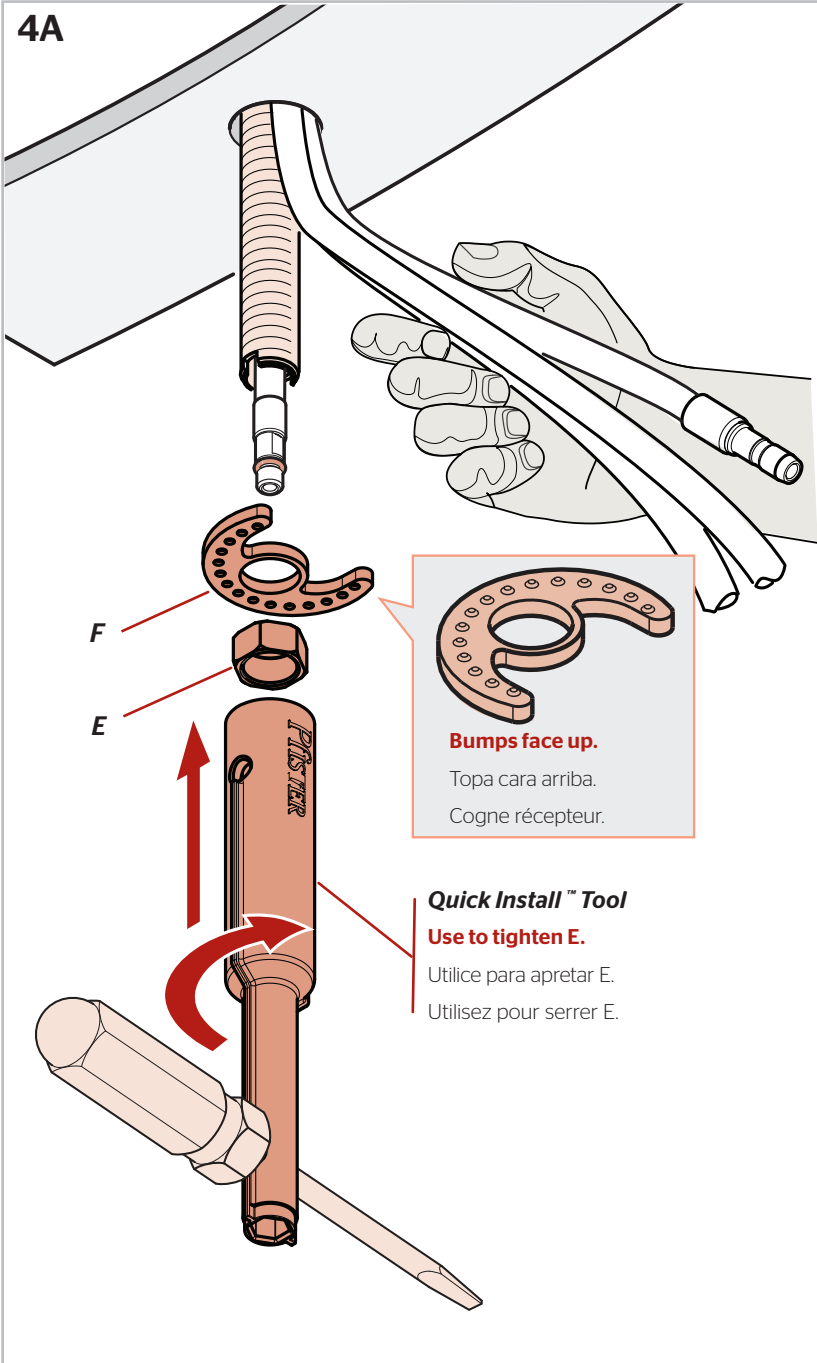


Quick Install™ Tool

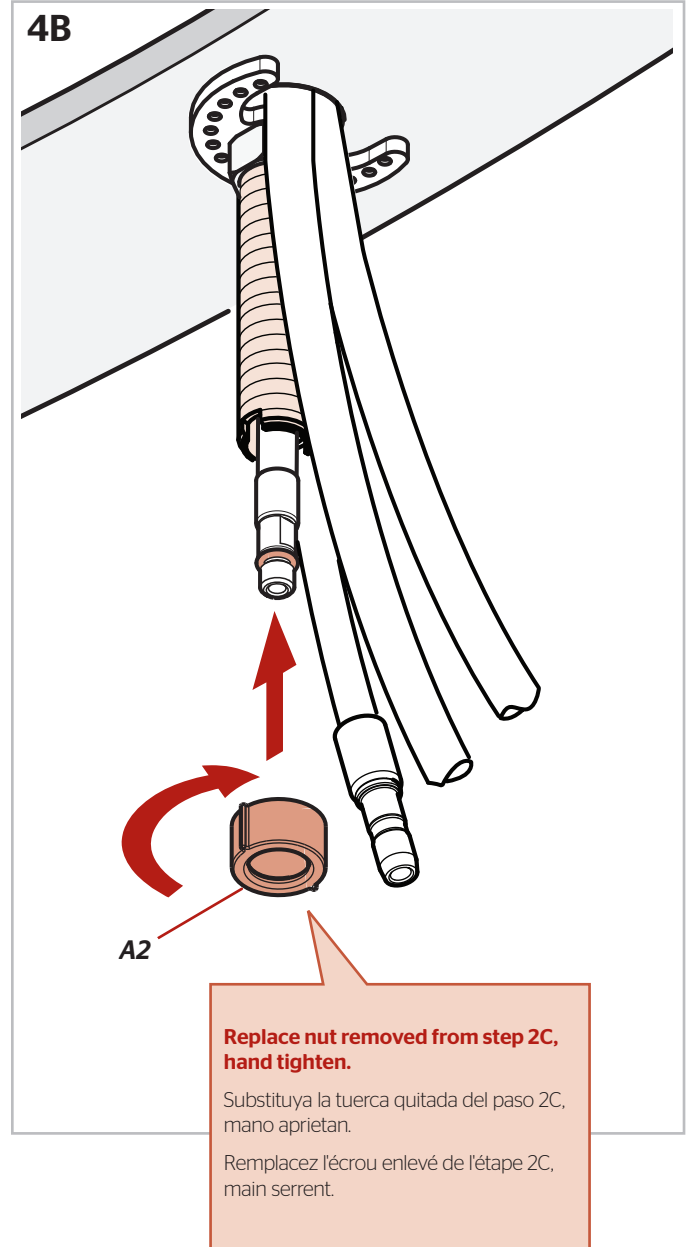


From Step 2.
Desde el paso 2.
De l'étape 2.

4A



4B

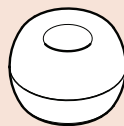


5 Install weight and re-attach connector to hose

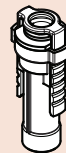
Instale el peso y reate el conector a la manguera

Installez le poids et rattachez le connecteur au tuyau

No Tools Required for This Step
No se necesitan herramientas para este paso
Pas d'outil nécessaire pour cette étape

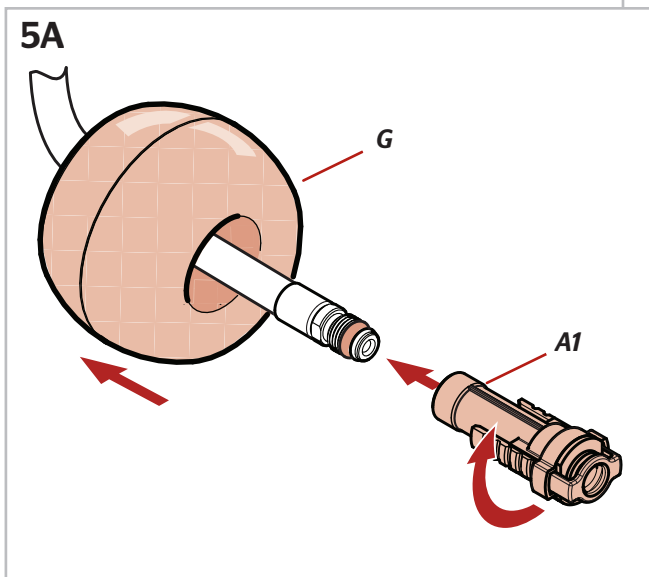


G

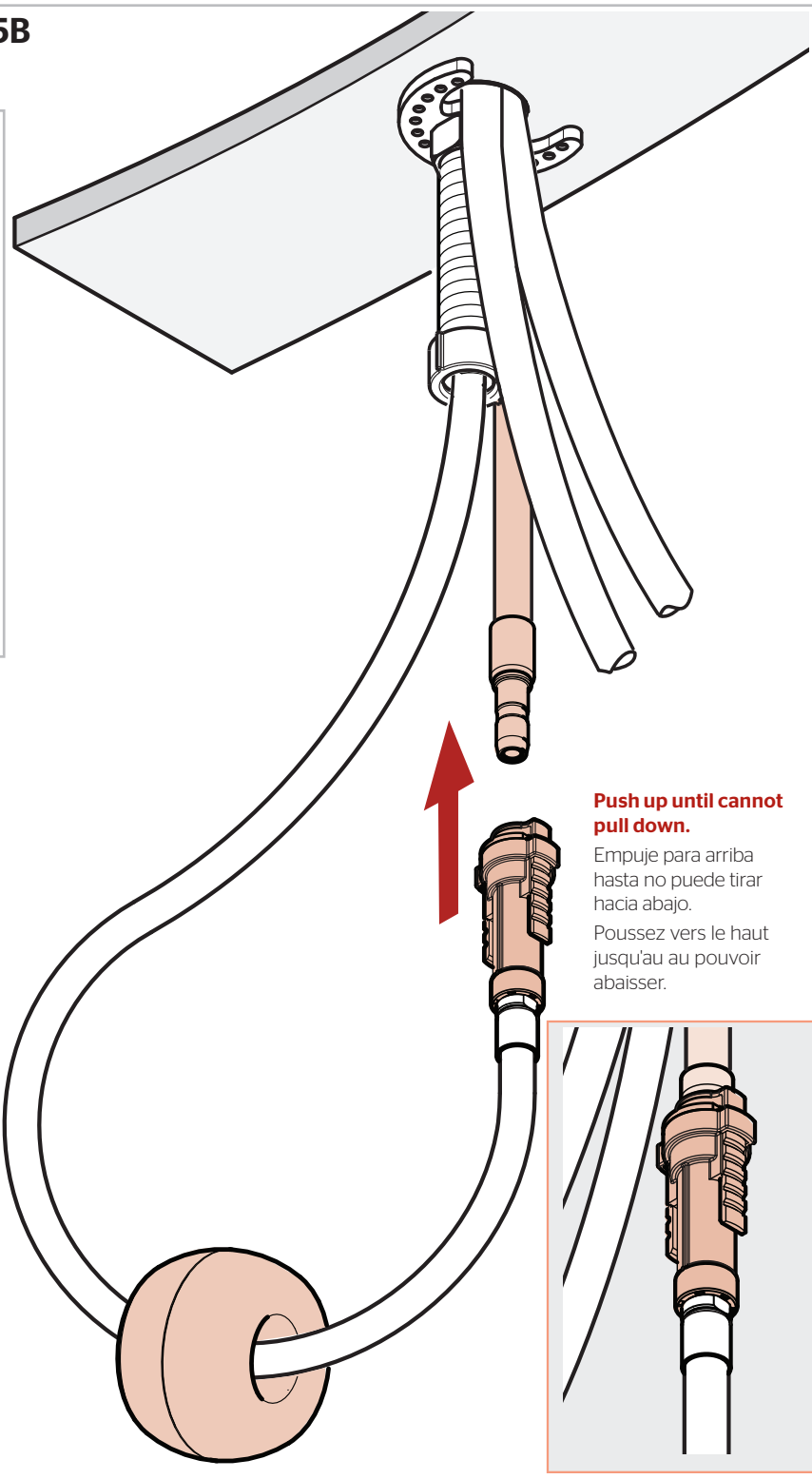


A1

From Step 2.
Desde el paso 2.
De l'étape 2.



5B

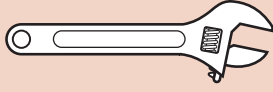


Push up until cannot pull down.

Empuje para arriba hasta no puede tirar hacia abajo.

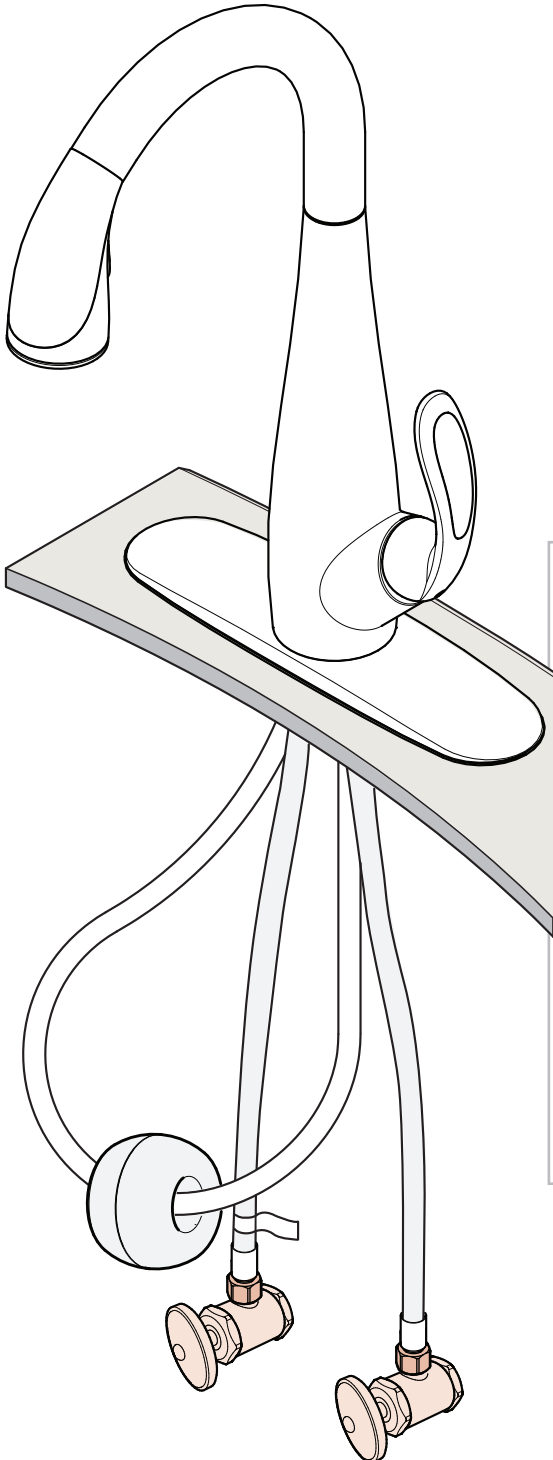
Poussez vers le haut jusqu'au au pouvoir abaisser.

6 Connect Water Supply Lines Conecte las tuberías de suministro de agua Raccorder les conduites d'alimentation en eau



Adjustable Wrenches
Llaves ajustables
Clés à mollette

No Parts Required for This Step
No se necesitan piezas para este paso
Aucune pièce nécessaire pour cette étape



**Hot water supply line connects to left inlet indicated by red clip (tag side).
Cold water supply line connects to right inlet indicated by blue clip.**

NOTE: Incorrect application of supply lines and fittings may result in the failure or leak of the supply lines and fitting.

La línea de suministro de la agua caliente conecta con la entrada izquierda indicada por el clip rojo (lado de la etiqueta).

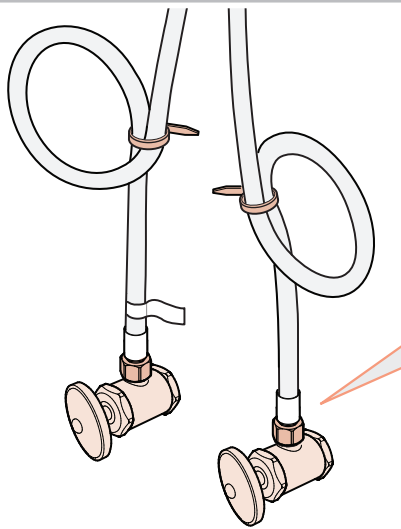
La línea de suministro de la agua fría conecta con la entrada derecha indicada por el clip azul.

NOTA: El uso incorrecto de líneas de suministro y de guarniciones puede dar lugar a la falta o al escape de las líneas de suministro y de la guarnición.

La canalisation d'alimentation d'eau chaude se relie à l'admission gauche indiquée par l'agrafe rouge (côté d'étiquette).

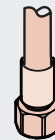
La canalisation d'alimentation d'eau froide se relie à l'admission droite indiquée par l'agrafe bleue.

REMARQUE : L'application incorrecte des canalisations et des garnitures d'alimentation peut avoir comme conséquence l'échec ou la fuite des canalisations et de l'ajustage de précision d'alimentation.



Loop & secure if necessary.

El lazo y asegura en caso de necesidad.
La boucle et fixent au besoin.

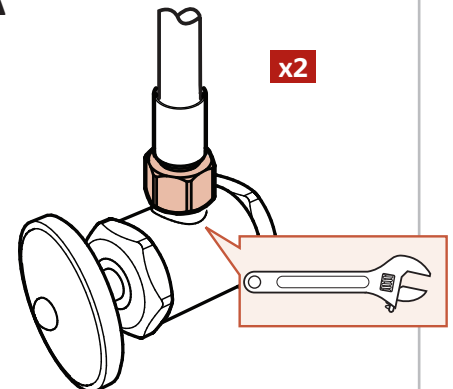


3/8 inch female connection. Adapter may be required (not supplied).

Conexión de la hembra de 3/8 pulgada.
El adaptador puede ser requerido (no proveído).

Reccordement de femelle de 3/8 pouce.
L'adapteur peut être exigé (non fourni).

6A

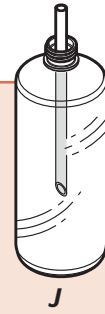
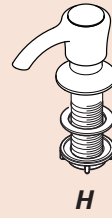


x2

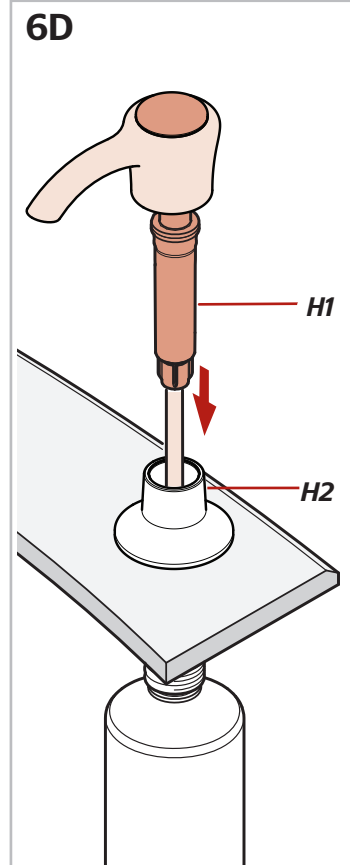
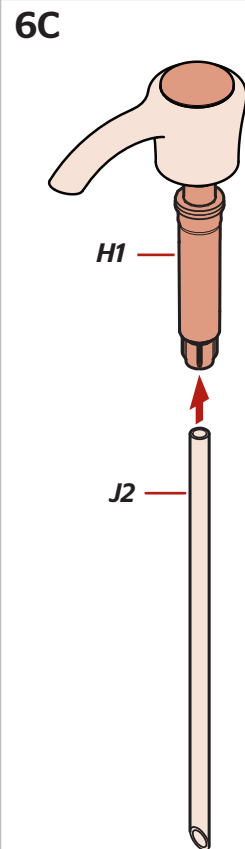
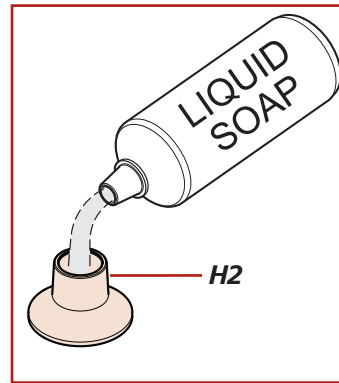
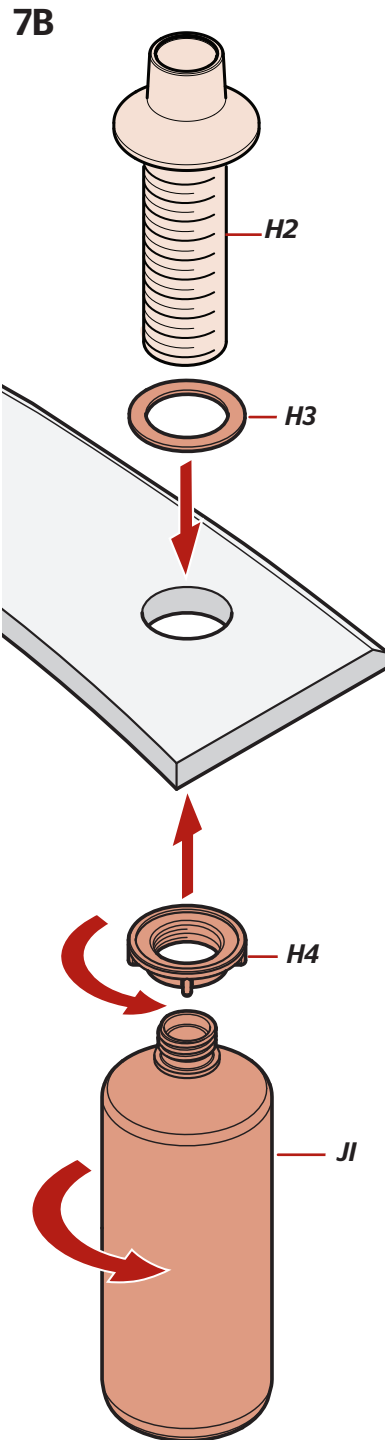
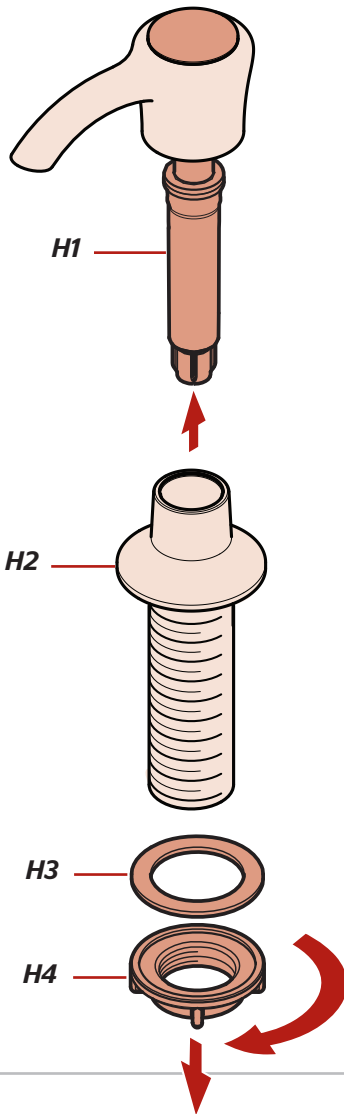
7

Install Soap Dispenser Instale el dispensador de jabón Installer le distributeur de savon

No Tools Required for This Step
No se necesitan herramientas para este paso
Aucun outil n'est nécessaire pour cette étape



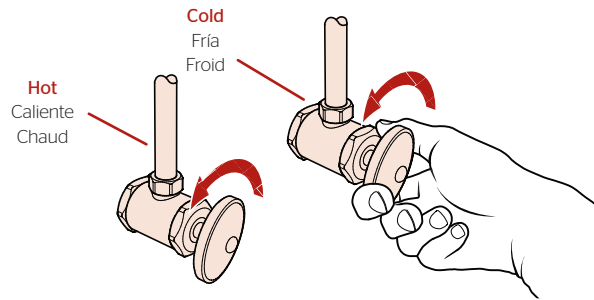
7A Disassemble Desensamble Démontez



8 Turn On Water & Confirm Proper Installation

Active el suministro de agua y confirme que la instalación está adecuadamente efectuada

Ouvrez l'eau et confirmez que l'installation est correcte



Check for leaks above and below the sink.

Revise si hay fugas encima y debajo del fregadero

Vérifiez s'il y a des fuites au dessus ainsi qu'au dessous de l'évier.

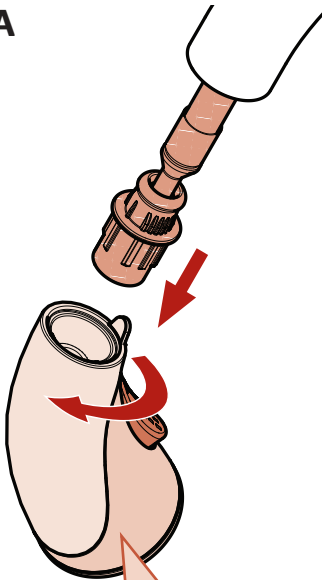
9 Flush the faucet before using

Limpie el grifo con un chorro de agua antes de usar

Rincez le robinet avant utilisation

No Parts Required for This Step
No se necesitan piezas para este paso
Pas de pièce nécessaire pour cette étape

9A

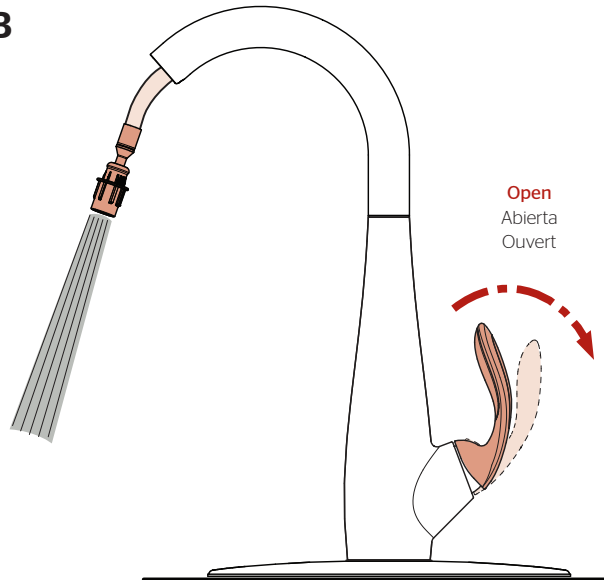


Remove spray head before opening as shown in step 9B.

Quite la cabeza de aerosol antes de abrir según las indicaciones del paso 9B.

Enlevez la tête de jet avant de s'ouvrir suivant les indications de l'étape 9B.

9B



Open
Abierta
Ouvert

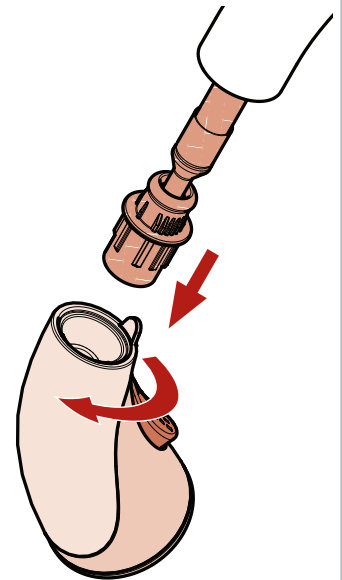


Allow full hot & full cold water to run for at least 15 seconds each.

Deje correr el agua caliente y fría durante al menos 15 segundos cada una.

Permettez à l'eau chaude et l'eau froide de couler au moins 15 secondes chacun.

9C



10 Faucet Functions

Funciones del grifo

Fonctions du robinet



To activate the spray mode, press button as shown. By toggling button, the spray will change to stream while the faucet is in operation.

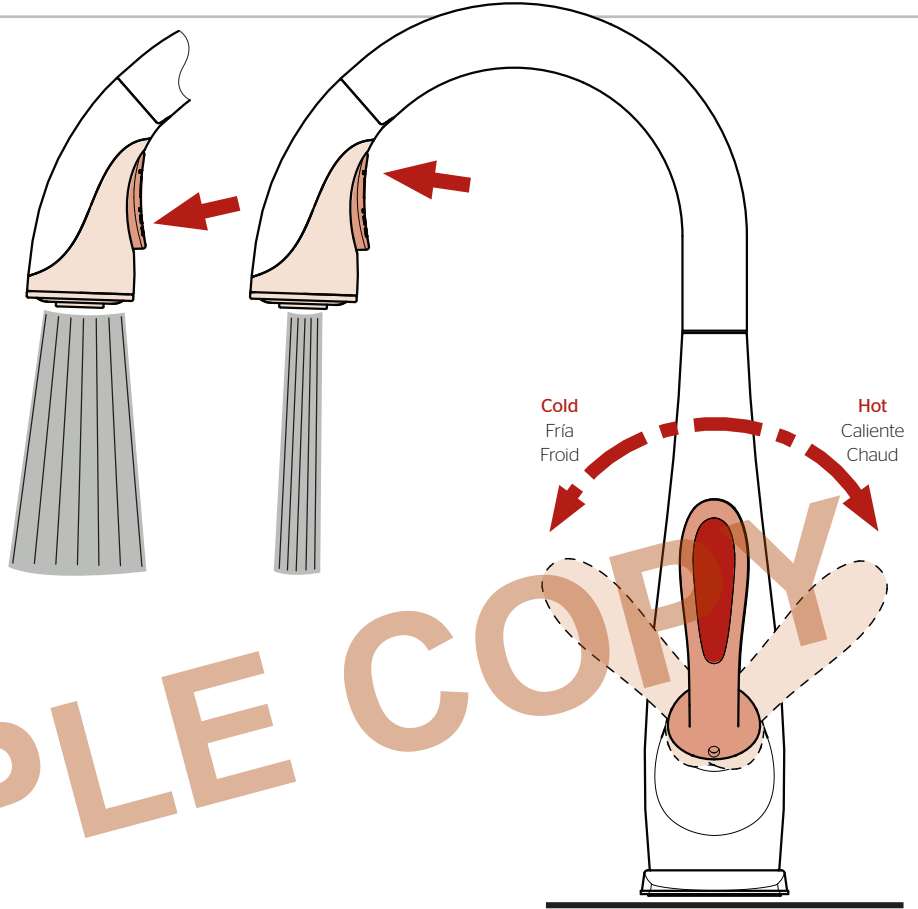
Note: The faucet will always turn on in stream mode.

Para activar el modo de aplicación, oprima el botón como se muestra. Al activar el botón, la pulverización cambiará a corriente mientras que el grifo está en funcionamiento.

Nota: El grifo siempre se enciende en modo de secuencia.

Pour activer le mode de pulvérisation, appuyez sur le bouton comme indiqué. En activant le bouton, le spray va changer pour écouter tandis que le robinet est en fonctionnement.

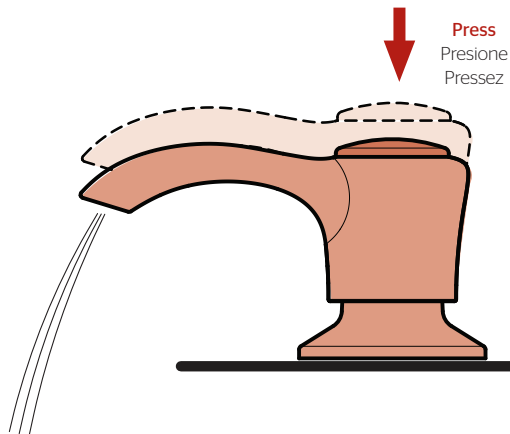
Remarque : Le robinet est toujours sous tension en mode flux.



Soap Dispenser

Dispensador de jabón

Distributeur de savon



For Additional Installation Help:
Para la instalación adicionales de ayuda:
Pour aider à l'installation supplémentaires:

Pfister

1-800-PFAUCET (732-8238)
pfisterfaucets.com