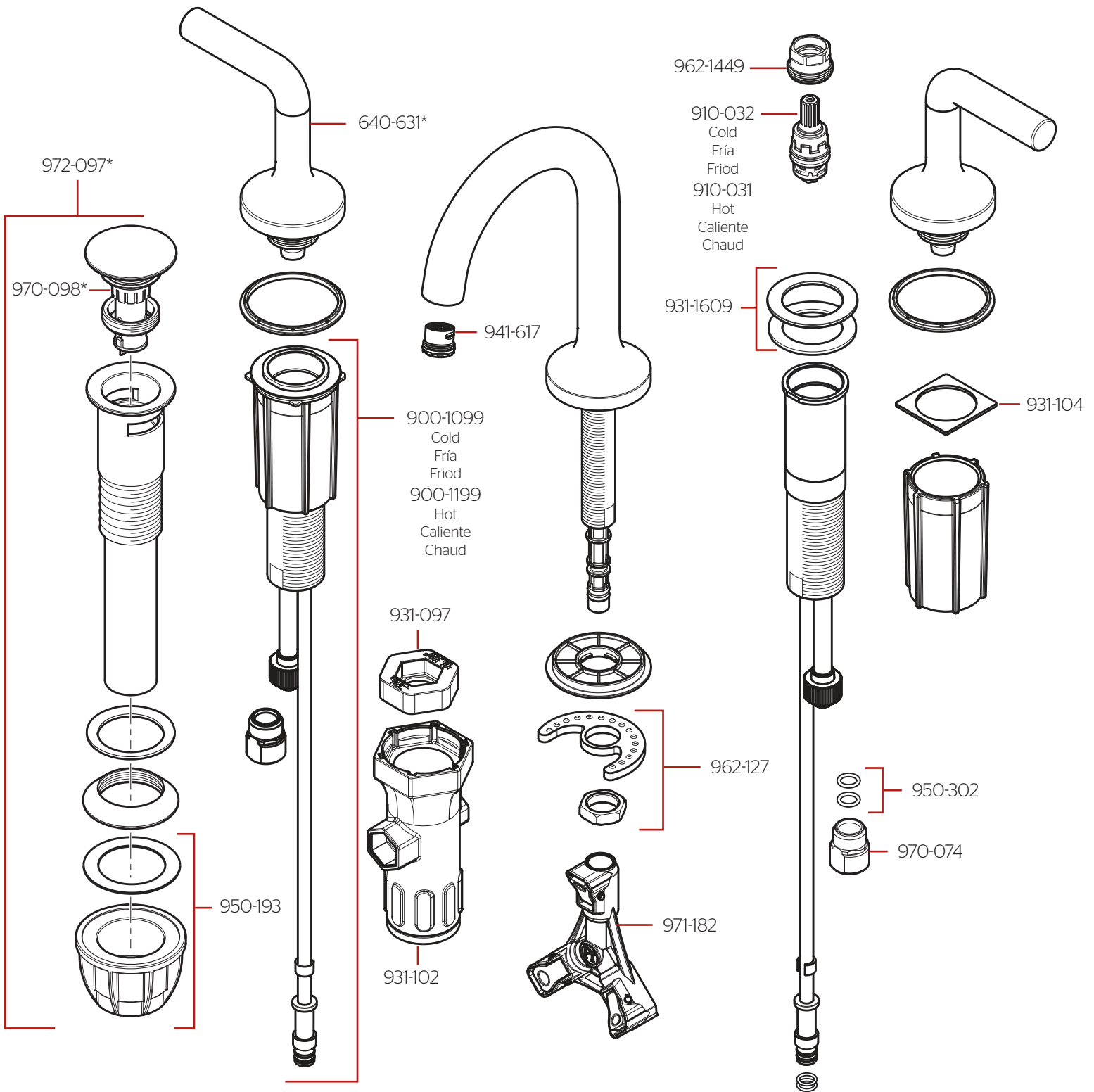


LF-049-ZL • Parts Explosion • Esquema de Piezas • Vue Éclatée des Pièces



	English	Español	Français
*	Replace * with Finish Letter	Sustitue * con la letra de acabado	Remplace * avec la lettre de finition
A	Polished Chrome	Cromo Pulido	Chrome Poli
B	Matte Black	Negra Mate	Noir Mat
GS	Brushed Nickel with Spot Defense	Niquel Cepillado con Spot Defense	Nickel Brosse avec Spot Defense



For decks exceeding 2", order 931-1639 for a max deck thickness of 3".
 Para cubiertas superiores a 51mm, ordene 931-1639 para un espesor máximo de plataforma de 76mm.
 Pour les terrasses de plus de 51mm, commandez le 931-1639 pour une épaisseur de pont maximale de 76mm.